

TURNED K **KL-W01** 国内専用

仕様

型名	KL-W01	希望小価格	オープン価格
消臭・脱臭方式	光触媒フィルター		
ACアダプター	定格入力:AC100V 50-60Hz共用 定格出力:DC24V		
適用空間体積(目安) ^{※1}	約8畳(約37㎡)		
風量モード	強	弱	静音
消費電力(W)	40	35	33
1時間あたりの電気代(円) ^{※2}	約1.08	約0.95	約0.90
運転音(dB)	44	39	18
待機時消費電力(W)	約0.7		
外形寸法(mm)	W441×H436×D83		
質量(kg)	約3.0		
電源コード長さ(m)	約3.5(ACアダプター約2+電源コード約1.5)		



ホワイト



〈別売〉専用スタンド

別売品

品名	KL-W01専用スタンド KL-W01-A	希望小価格	オープン価格
----	-----------------------	-------	--------

※1 当社基準にて、臭気を30分で気にならないレベルまで軽減できる床面積の目安です。(使用環境による)
 ※2 新電力料金目安単価27円/kWh(税込)で計算しています。

商品ご理解のために ●本カタログに掲載の商品は日本国内仕様です。海外では使用できません。
 電気代について ●新電力料金目安単価は1kWhあたり27円(税込)で算出しています。●使用する時期、部屋などの諸条件による変動があります。
 商品のご使用について ●医療用器具ではありません。●石油・ガス器具など燃焼に伴う二酸化炭素などは除去できませんので石油暖房機などのご使用時は適度な換気が必要です。

1年間保証

ターンド・ケイは、ご購入後1年間保証します。ご購入の際の保証書を必ず大切に保管してください。また、店名・ご購入日の記載のないものは無料修理できません。記入のない場合は、カスタマーセンターにお申し出ください。

⚠️ 安全に関するご注意

- ご使用前に「取扱説明書」をよくお読みのうえ、正しくお使いください。
- 燃焼器具と併用して使用する場合は、換気をしてください。
- 一酸化炭素中毒をおこすことがあります。

「運転方法」や「取付方法」は、動画でもご覧いただけます。



■「オープン価格」の商品は、希望小価格を定めておりません。価格については販売店にお問い合わせください。
 ■このカタログについてのお問い合わせは、お近くの販売店にご相談ください。
 販売店でお分かりにならないときは、下記にアクセスください。

カスタマーセンター **0800-999-0830**
 通話料無料 受付時間:9:00-17:00
 (平日12時~13時、土・日・祝日は除きます)

カルテック株式会社
 〒541-0059 大阪市中央区博労町3-3-7
 www.kaltec.co.jp

●製品改良のため、仕様や外観の一部を予告なく変更することがあります。また、本カタログの商品の色調は印刷のため実物とは若干異なる場合がありますので予めご了承ください。●本カタログに掲載された機種の中で、品切れになるものもありますので、販売店にお確かめのうえ、お選びください。このカタログの内容は2019年10月現在のものです。

「本物」は、いつの時代も圧倒する。



KALTECH TURNED K KL-W01

光触媒 除菌・脱臭機 / ターンド・ケイ



除菌力・脱臭力が、ちがう。

www.turnedk.com



TURNED Y

光触媒 除菌・脱臭機 / ターンド・ケイ

KL-W01

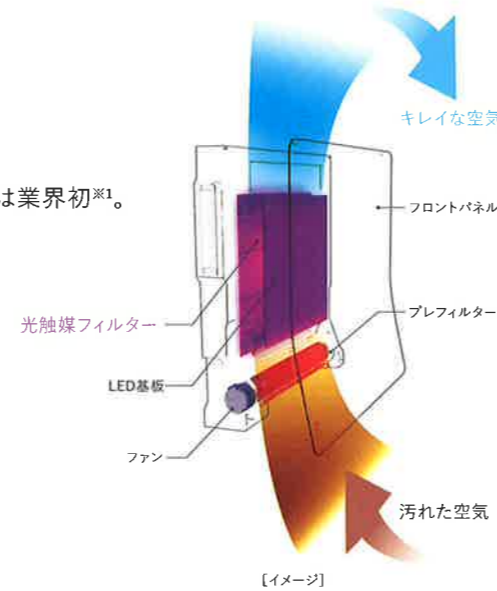
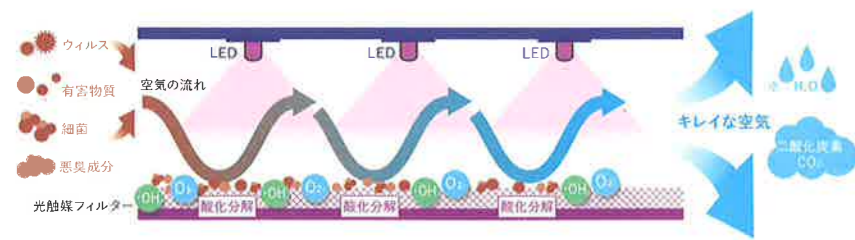


空間のお悩みを解決できる、新しい光触媒デバイス誕生。

カルテックの光触媒テクノロジー

吸着フィルターなしでも 脱臭・除菌力がちがう光触媒技術

吸着フィルターを搭載しない、光触媒のみで除菌・脱臭が可能な「除菌・脱臭デバイス」は業界初^{※1}。優れた光触媒材料の開発力とその反応率を限界まで向上させる製品開発力により、これまでにない圧倒的なパフォーマンスでお部屋の除菌・脱臭を実現します。

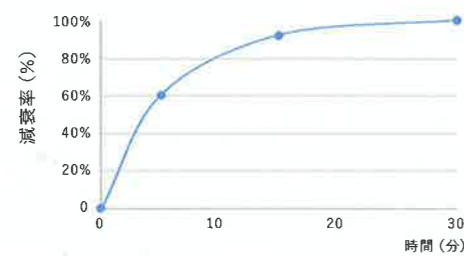


光触媒フィルターがあらゆる有機物を分解

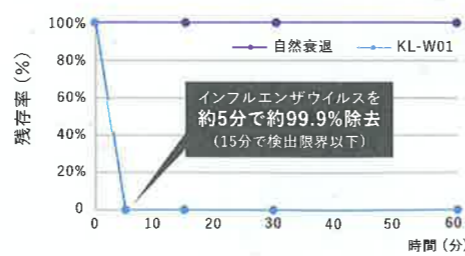
驚くほど脱臭できる、除菌できる光触媒フィルター

- 浮遊菌
- カビ菌
- ウイルス
- ペット臭
- 生乾き臭
- 汗臭
- トイレ臭
- 加齢臭
- 料理臭

アセトアルデヒド除去性能^{※2}



浮遊インフルエンザウイルス除去性能^{※3}



※1 吸着フィルターを搭載しない、壁掛けタイプの除菌脱臭機では業界初(当社調べ) ※2 評価空間:1m³(自社) 測定:ガステック製検知管92L 初期濃度:6.25ppm ※3 (一財)北里環境科学センター 試験空間:200L 試験チャンパー 試験菌種:A型インフルエンザウイルス(Influenza A virus,H1N1,ATCC VR-1469)

薄くて軽く、壁と一体化する

さまざまなシーンになじむ「ノイズレスデザイン」

カルテックが目指す「ノイズレス」とは、ライフスタイルマインド(生活美意識)にマッチする空間を、音=聴覚・ニオイ=嗅覚・インテリアと景色=視覚・モノ=触覚といった五感に訴えかける空間に導くことです。

極細モール
わずか7mm
標準装備
わずらわしい配線も
スッキリ収納



ニオイセンサー

ご使用環境に適した感度に

センサー感度切替モード搭載

ご使用の環境に適したお好みのセンサー感度(ニオイ)設定が可能で、様々な空間でも適応します。

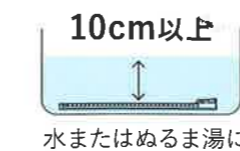


お手入れ

お手入れ簡単、フィルター交換不要

数か月に一度、浸け置き洗いするだけ

[光触媒フィルター洗浄方法]

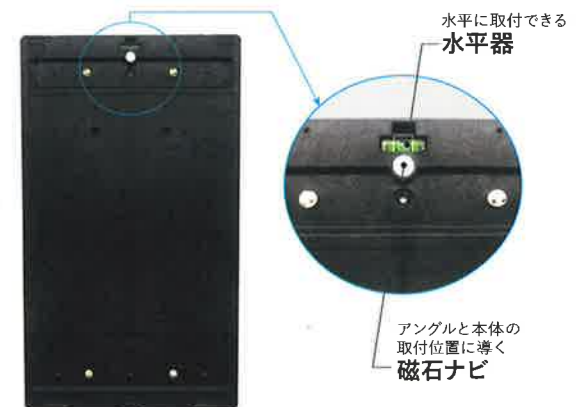


水またはぬるま湯に

取付ナビ

取付を簡単にするギミックを標準装備

はじめての壁掛け取付も安心! 取付ナビ搭載

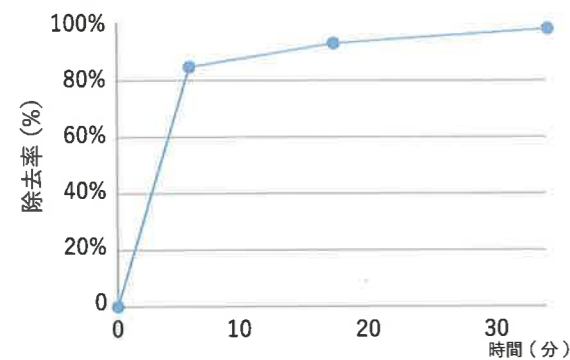


水平に取付できる
水平器
アングルと本体の
取付位置に導く
磁石ナビ

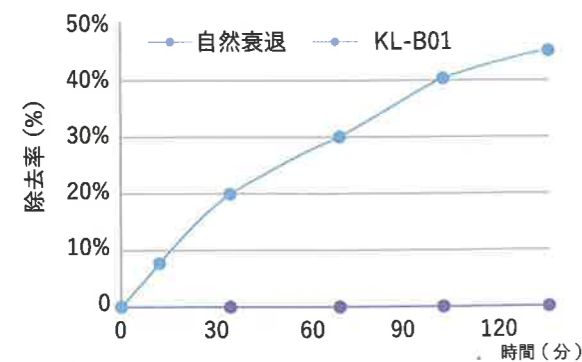
カルテックの光触媒テクノロジー
 これまでにない
 圧倒的なパフォーマンスで
 脱臭・除菌を実現します。

アンモニアは、約30分で90%以上の
 消臭効果があります。

アンモニア脱臭性能※1



アセトアルデヒド除去性能※2



※1 評価空間：30Lボックス(自社) 測定：ガステック製検知管 3L
 ※2 評価空間：1㎡ボックス(自社) 測定：ガステック製検知管 3L

TURNED X 光触媒脱臭・除菌機能付き
 LED電球
 KL-B01 / KL-B02

仕様	
型名	KL-B01 / KL-B02
希望小価格	オープン価格
電源	定格入力：AC100V 50/60Hz
適応床面積(目安)※1	約1畳(約3.6㎡)
全光束(lm)	KL-B01：485 / KL-B02：550
色温度(K)	KL-B01：2700 / KL-B02：5000
消費電力(W)	最大10 最小5.4
外形寸法(mm)	径92.5 × 高さ153
重量(g)	約340



※1 当社基準にて、臭気を30分で気にならないレベルまで軽減できる床面積の目安です。(使用環境による)

商品ご理解のために
 商品のご使用について

- 本カタログに掲載の商品は日本国内仕様です。海外では使用できません。
- 医療用器具ではありません。
- 石油・ガス器具など燃焼に伴う一酸化炭素などは除去できませんので石油暖房機などのご使用時は適度な換気が必要です。

1年間保証

ターンド・ケイは、ご購入後1年間保証します。ご購入の際の保証書を必ず大切に保管してください。また、店名・ご購入日の記載のないものは無料修理できません。記入のない場合は、カスタマーセンターにお申し出ください。

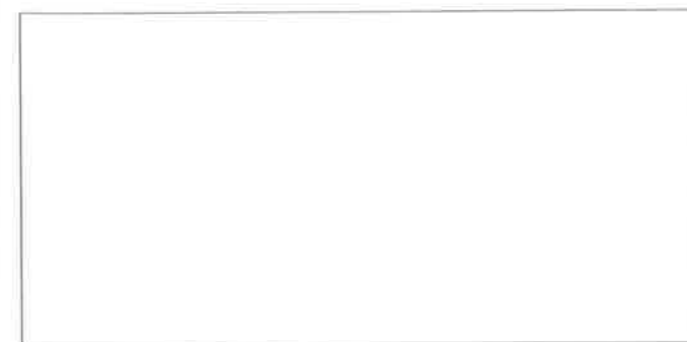
安全に関するご注意

- ご使用前に「取扱説明書」をよくお読みのうえ、正しくお使いください。
- 燃焼器具と併用して使用する場合は、換気をしてください。一酸化炭素中毒をおこすことがあります。

■「オープン価格」の商品は、希望小価格を定めておりません。価格については販売店にお問い合わせください。
 ■このカタログについてのお問い合わせは、お近くの販売店にご相談ください。
 販売店でお分かりにならないときは、下記にアクセスください。

カルテック株式会社
 〒541-0059
 大阪市中央区博労町 3-3-7
www.kaltec.co.jp

カスタマーセンター
0800-999-0830
 通話料無料 受付時間：9:00-17:00
 (平日12-13時、土日祝日は除きます)



●製品改良のため、仕様や外観の一部を予告なく変更することがあります。また、本カタログの商品の色調は印刷のため実物とは若干異なる場合もありますので予めご了承ください。●本カタログに掲載された機種の中で、品切れになるものもありますので、販売店にお確かめのうえ、お選びください。このカタログの内容は2020年2月現在のものです。

そう。我が家には、これがある。

TURNED X

光触媒 除菌・脱臭機 / ターンド・ケイ 脱臭LED電球

KL-B01 電球色 / KL-B02 昼白色

40W
相当

口金
E26

www.turnedk.com

ご家庭の小空間を、電球を交換するだけで！

脱臭LED電球

01

24時間徹底脱臭 / 除菌

光触媒で脱臭 / 除菌

優れた光触媒技術で、驚く脱臭性能を実現しました。トイレや玄関などの小スペースを24時間常に脱臭 / 除菌が可能に。

02

ON/OFFの手間いらず
人感センサー搭載

スイッチのON/OFFの手間がなくなり便利。消灯時に脱臭・除菌機能が動作します。

03

取り付けカンタン
E26口金形状

一般的に家庭用の照明(トイレ、洗面所など)に使われるねじ込み式の口金E26。カンタンに取り付けてきて、効果を実感。

明るさ KL-B01 485ルーメン
(白熱電球40W相当)

KL-B02 550ルーメン
(白熱電球40W相当)

光色 KL-B01 電球色 / KL-B02 昼白色

トイレなどのご家庭の小スペースで活躍します。



トイレの
さぼったリング
(黒カビ)を
抑制します！



お手入れ簡単！

光触媒フィルターは取り外しが可能です。数ヶ月に一度程度、洗淨することで、脱臭効果が持続します。

光触媒フィルター 3~5cm以上 80~100°C前後のお湯で約15分間つけ置き洗い

光触媒フィルターが
24時間*、ニオイの成分を
分解します。

* センサーモード時に限ります。

選べる2モード

センサーモード：人感センサーで照明をON/OFF
 手動モード：壁スイッチでON/OFF

カルテックの商品開発力
 カルテック独自の
 機構設計で、反応効率を
 最大限に発揮！

優れた光触媒材料の開発力とその反応率を
 限界まで向上させる製品開発力により、
 これまでにない圧倒的なパフォーマンスで
 ご家庭の小スペースの除菌・脱臭を実現します。

